



# WEB-СЕРВЕР

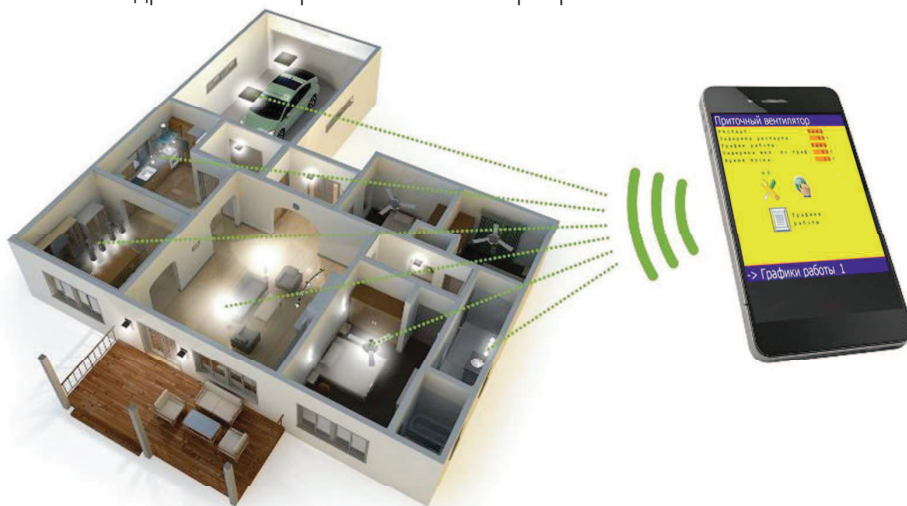
## ИННОВАЦИОННОЕ РЕШЕНИЕ

В ОБЛАСТИ УПРАВЛЕНИЯ ВЕНТИЛЯЦИОННЫМИ УСТАНОВКАМИ

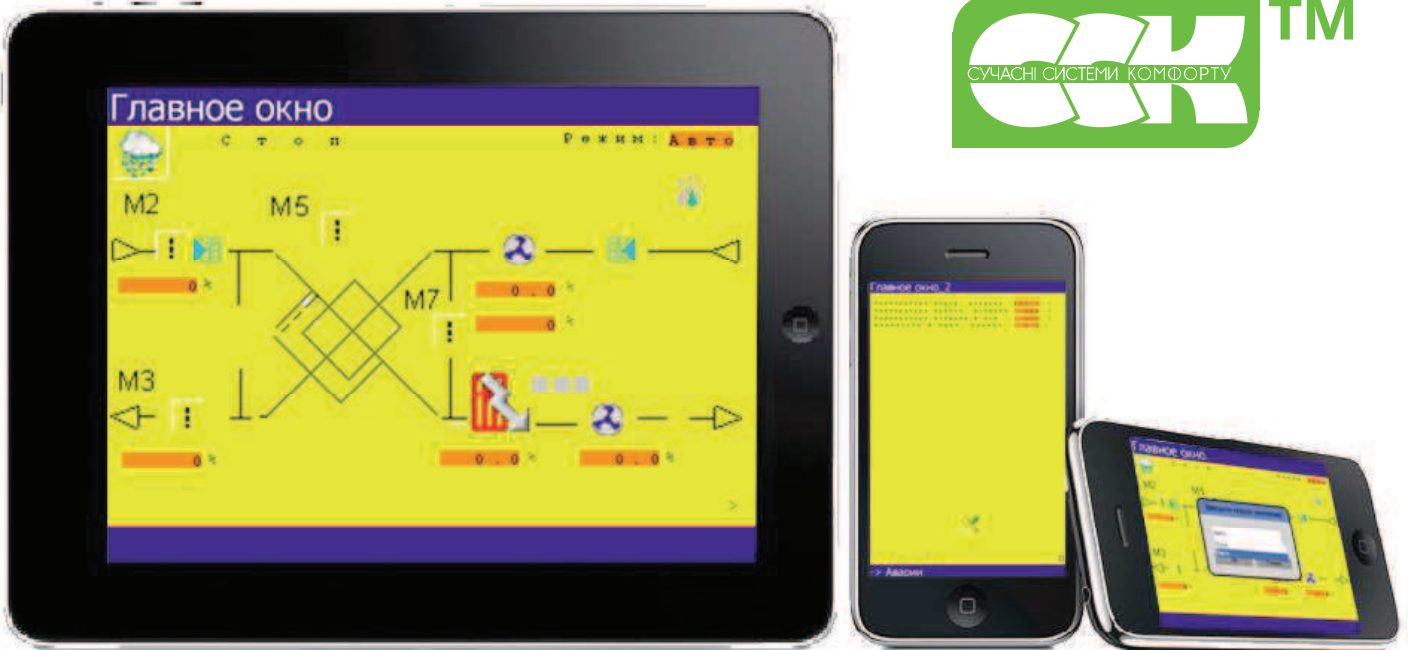
### НОВЫЕ ВОЗМОЖНОСТИ С СИСТЕМОЙ АВТОМАТИКИ «ССК ТМ» УДАЛЕННОЕ УПРАВЛЕНИЕ ВЕНТИЛЯЦИОННЫМИ УСТАНОВКАМИ

Функция Web-сервер дает возможность получить на экране компьютера или мобильного устройства изображение аналогичное лицевой панели контроллера. Доступ к контроллеру осуществляется через локальную (Ethernet, Wi-Fi) или глобальную (Internet) сеть с использованием любого браузера, поддерживающего HTML5, на стационарном компьютере или мобильном устройстве (смартфон, планшет, ноутбук).

Для работы с функцией Web-сервер контроллер должен иметь установленную в нем SD-карту с данными для работы Web-сервера, статический IP-адрес и активированный Web-сервер.



ИДЕАЛЕН ДЛЯ СОВРЕМЕННОГО ПОТРЕБИТЕЛЯ  
ОТСУТСТВИЕ СЛОЖНЫХ СИСТЕМ ДИСПЕТЧЕРИЗАЦИИ  
ПРОСТОЙ В ИСПОЛЬЗОВАНИИ И ДОСТУПЕН КАЖДОМУ

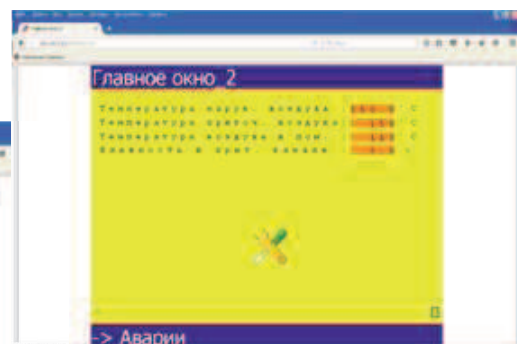
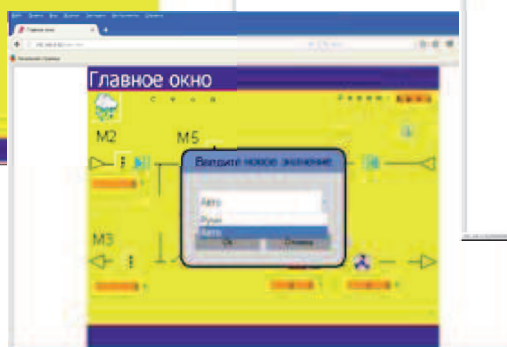
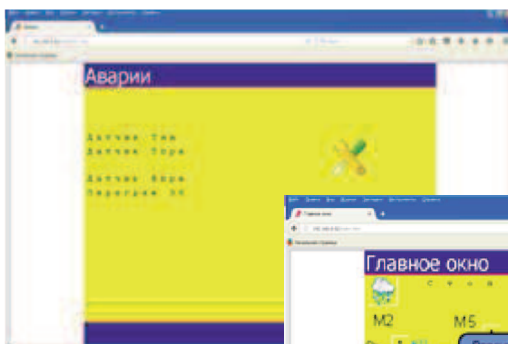


## ДОСТУП К КОНТРОЛЛЕРУ

Если контроллер подключен в локальную (Ethernet, Wi-Fi) или глобальную (Internet) сеть, в нем установлена SD-карта с папкой "web" и активирован Web-сервер, то доступ к контроллеру осуществляется через любой браузер поддерживающий HTML5. Для этого в строке ввода адресов необходимо ввести IP-адрес контроллера.

Для использования Web-сервера с помощью мобильных устройств необходимо, чтобы контроллер имел статический IP-адрес с выходом в сеть Internet

- КОНТРОЛЬ и ВИЗУАЛИЗАЦИЯ вентиляционной установки в рабочем состоянии оборудования.
- ВИЗУАЛИЗАЦИЯ АВАРИЙНЫХ СИГНАЛОВ для оперативности настройки предотвращения поломок оборудования.
- ПОЛНЫЙ ДОСТУП К НАСТРОЙКАМ и установке желаемых параметров климатических условий помещения.



ДЛЯ ЗАКАЗА ДАННОЙ ФУНКЦИИ НЕОБХОДИМО УКАЗАТЬ ОБОЗНАЧЕНИЕ WEB В МАРКИРОВКЕ ШКАФА УПРАВЛЕНИЯ.