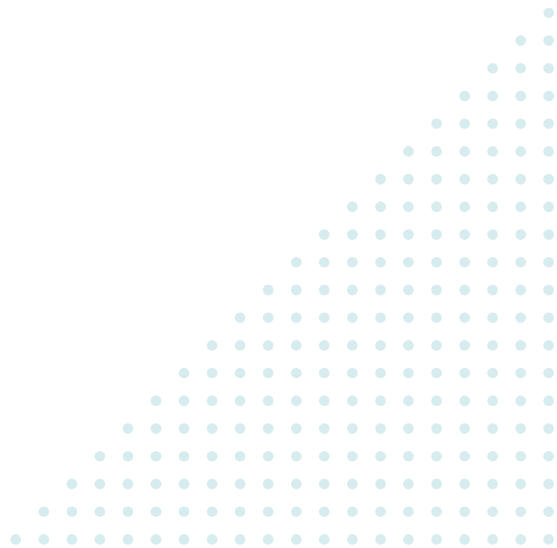




СОДЕРЖАНИЕ

SM-SS приточная установка для укрытий	2
SM-SH приточная установка для укрытий с ручным приводом	2
Габаритные и присоединительные размеры	4
Технические характеристики	4
Аэродинамические характеристики	5



КОМПАНИЯ ОСТАВЛЯЕТ ЗА СОБОЙ ПРАВО БЕЗ ПРЕДУПРЕЖДЕНИЯ
ИЗМЕНЯТЬ КОНСТРУКЦИЮ И КОМПЛЕКТАЦИЮ, СОХРАНЯЯ ПРИ ЭТОМ ИХ ПОТРЕБИТЕЛЬСКИЕ СВОЙСТВА

Редакция от 30. 03. 2023 г.





SM-SH-03

ПРИТОЧНАЯ УСТАНОВКА ДЛЯ УКРЫТИЙ



SM-SH-03

- ▶ приточная установка для укрытий
- ▶ ручной привод (SS - без ручного привода, SH - с ручным приводом)
- ▶ типоразмер

- ▶ приточная установка применяется в приточных системах для небольших укрытий;
- ▶ соответствует требованиям "Державних будівельних норм будинків і споруд. Захисні споруди цивільної оборони" ДБН В 2.2.5-97;
- ▶ установка канального типа;
- ▶ подходит для всех зданий с низким и средним классом пожарной опасности;
- ▶ температурный диапазон перемещаемой среды варьируется от -20° С до +50° С;
- ▶ Степень защиты IP44.

Воздухопроизводительность установки SM-SH до 300 м³/ч.
Воздухопроизводительность установки SM-SS (без ручного привода) до 5 500 м³/ч.

Вентиляционная установка для убежищ состоит из:

- ▶ радиального вентилятора;
 - ▶ фильтра-уловителя радиоактивных ядерных осадков. Фильтр-уловитель радиоактивных осадков предназначен для использования в убежищах. Он безопасно удовлетворяет потребности людей в свежем воздухе в бункере во время возможного радиоактивного выпадения;
 - ▶ фильтра с активированным углем. Данный фильтр очищает воздух, в значительной степени фильтруя токсичные или нежелательные молекулы газа;
 - ▶ фильтра грубой очистки G4 улавливает относительно крупные частицы в воздухе;
 - ▶ байпасного узла. Он нужен, чтобы не загрязнять фильтры в мирное время, заслонку можно перевернуть и пропустить только через пылеулавливающий фильтр G4.
- Приточная установка SM-SH укомплектована ручным приводом вентилятора.

При отсутствии электропитания ручной привод позволяет обеспечить работу приточной установки.

На входе во все установки SM установлен клапан, регулирующий направление воздуха:

- ▶ **в мирное время** в байпасный канал для прохода только через пылеулавливающий фильтр G4;
- ▶ **в чрезвычайное время** направляет воздух через основной канал, содержащий фильтры HEPA, угольный и G4 для полной очистки.

Регулировка стандартно выполняется ручным приводом, одним поворотом закрывает один канал и одновременно открывает другой.

По специальному заказу возможна установка вместо ручного привода – электрического (типа открыто/закрыто, с пружинным возвратом или без). Следует отметить, что установки SM предназначены для подключения к ним воздуховодов размеров НхВ мм (см. таблицу). Воздух забирается из одного воздуховода и подается нужной степенью очистки в один воздуховод. Канал по которому воздух меняется только внутри установки.

Все установки SM имеют в комплекте провод с вилкой для подключения к розетке длиной 2,5 м.

Установка SM-SH-03 нуждается только в горизонтальном пространственном расположении, так как имеет в составе обратный клапан.

Направление воздуха указано на рисунке.

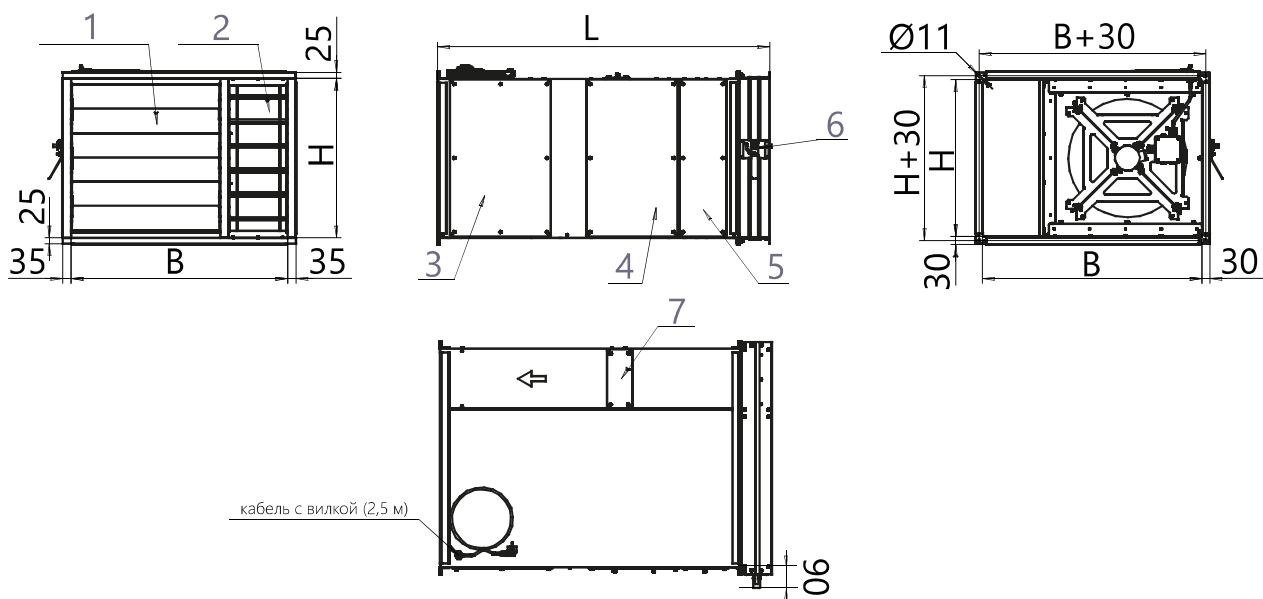
Если необходимо изменить направление в SM-SH-03, то необходимо открыть обратный клапан (8 болтов) и прикрутить его лопатками вверх.

После этого перевернуть SM-SH-03 так, чтобы изменилось направление потока воздуха (смотри стрелку на корпусе) и ручка вентилятора осталась со стороны обслуживания. Крышка фильтров (HEPA, угольного и G4) в таком случае окажется снизу корпуса.

Настройки типа SM-SS не содержат обратного клапана и могут работать как горизонтально так и вертикально, для того чтобы изменить направление потока достаточно их перевернуть.

SM-SS

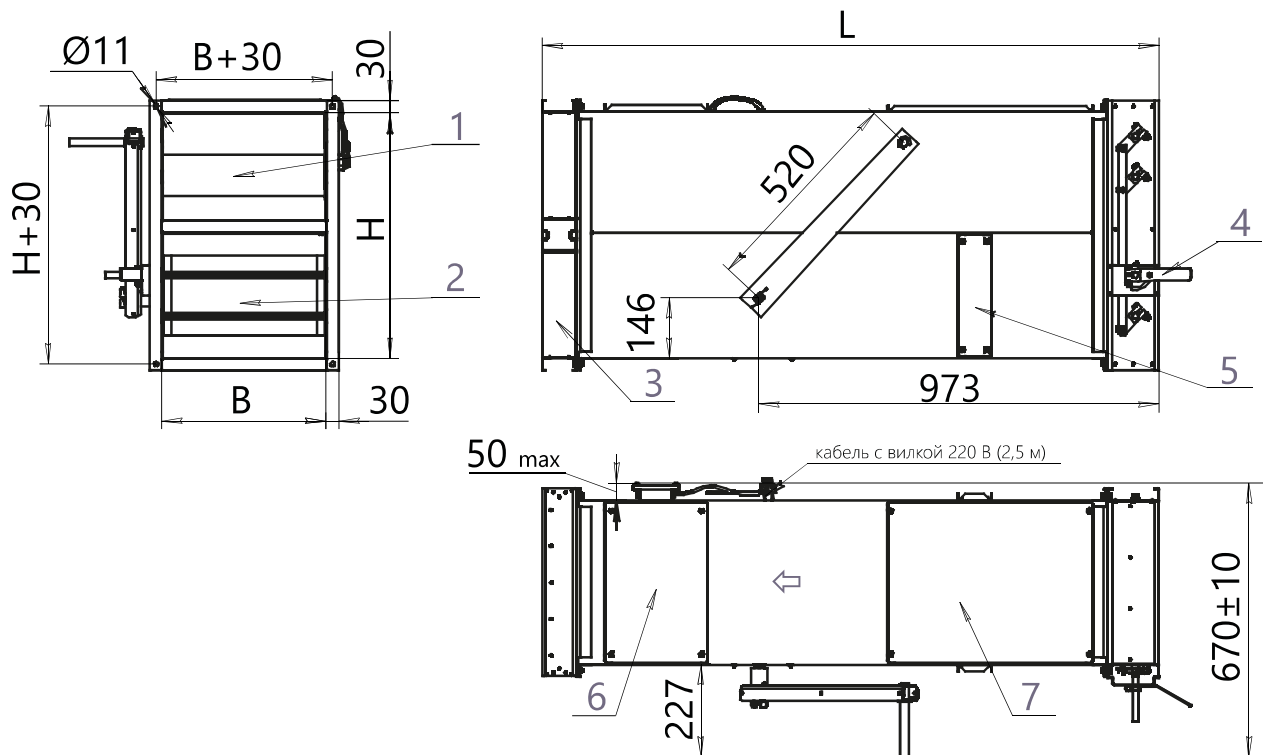
← направление потока воздуха



- 1 - отсек для максимальной очистки воздуха во время чрезвычайной ситуации; 2 - отсек для очистки воздуха в обычное время;
- 3 - электрический вентилятор; 4 - фильтр HEPA для полной очистки воздуха в чрезвычайной ситуации;
- 5 - угольный фильтр и G4 для полной очистки в чрезвычайной ситуации;
- 6 - ручной привод регулирующего клапана, переключающий режим фильтрации; 7 - фильтр G4 для обычной вентиляции

SM-SH-03

← направление потока воздуха



- 1 - отсек для максимальной очистки воздуха во время чрезвычайной ситуации; 2 - отсек для очистки воздуха в обычное время;
- 3 - обратный клапан; 4 - ручной привод регулирующего клапана KBP SM-SH, переключающий режим фильтрации;
- 5 - фильтр G4 для обычной вентиляции; 6 - электрический вентилятор; 7 - фильтр HEPA для полной очистки воздуха в чрезвычайной ситуации



ТИПОРАЗМЕР	ГАБАРИТНЫЕ И ПРИСОЕДИНИТЕЛЬНЫЕ РАЗМЕРЫ, мм			Масса, кг не более
	H	B	L	
SM-SS-03	300	400	1 010	43
SM-SS-05	350	500	1 250	55
SM-SS-07	350	500	1 250	55
SM-SS-09	350	500	1 250	55
SM-SS-13	350	900	1 300	80
SM-SS-18	450	900	1 280	92
SM-SS-30	650	900	1 360	127
SM-SS-36	650	900	1 360	140
SM-SS-43	650	900	1 360	140
SM-SS-54	650	1 300	1 350	180
SM-SH-03	600	400	1 500	99

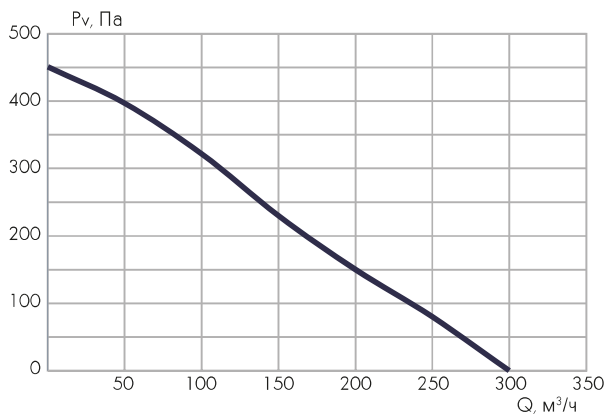
ТИПОРАЗМЕР	Напряжение питания, В	Частота, Гц	Мощность, Вт	Обороты вентилятора, об/мин	Расход воздуха, м³/ч	Уровень шума, дБ
SM-SS-03	230	50	150	2 710	300	89
SM-SS-05	230		150	2 680	500	91
SM-SS-07	230		150	2 712	700	95
SM-SS-09	230		260	2 712	900	96
SM-SS-13	230		260	2 610	1 300	99
SM-SS-18	230		480	1 465	1 800	89
SM-SS-30	230		640	1 420	3 000	91
SM-SS-36	230		900	1 365	3 600	95
SM-SS-43	380		1 430	1 370	4 300	96
SM-SS-54	380		1 430	1 320	5 400	96
SM-SH-03	230		150	2700	300	65

ПРИТОЧНАЯ УСТАНОВКА ДЛЯ УКРЫТИЙ

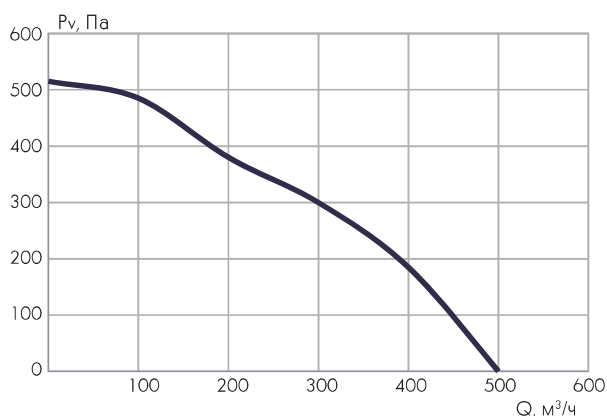


АЭРОДИНАМИЧЕСКИЕ ХАРАКТЕРИСТИКИ

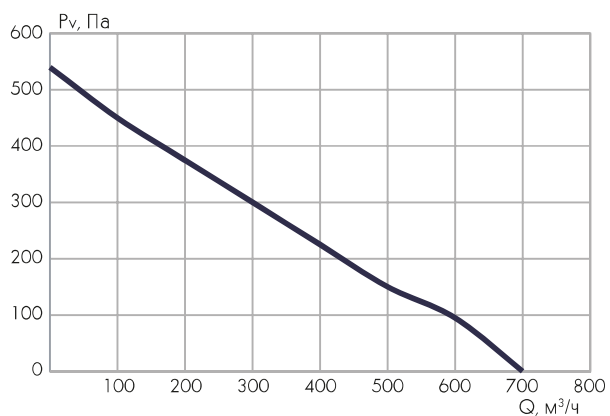
SM-SS-03



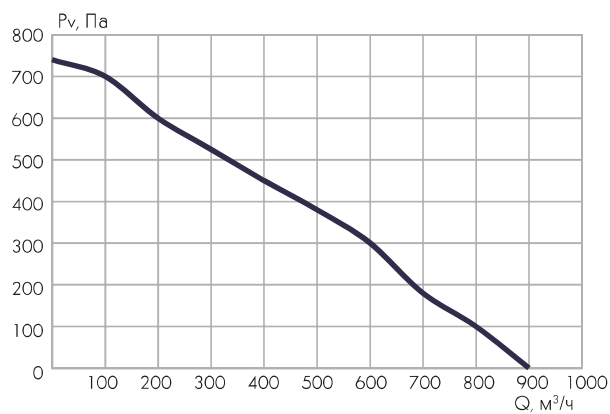
SM-SS-05



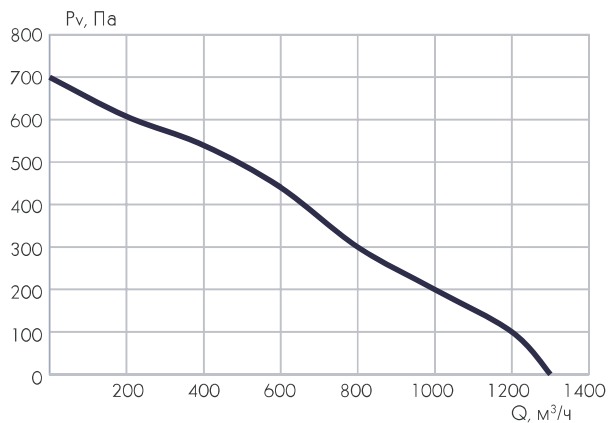
SM-SS-07



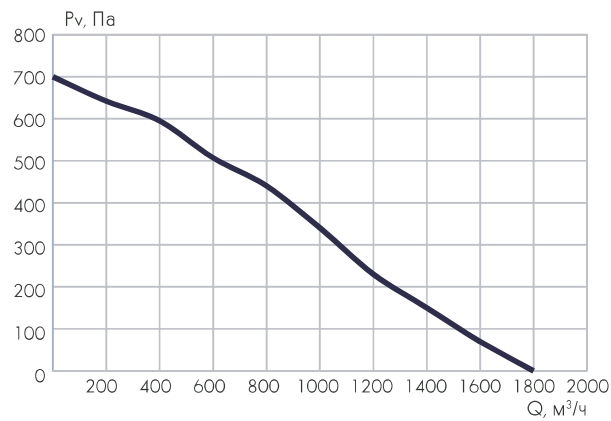
SM-SS-09



SM-SS-13



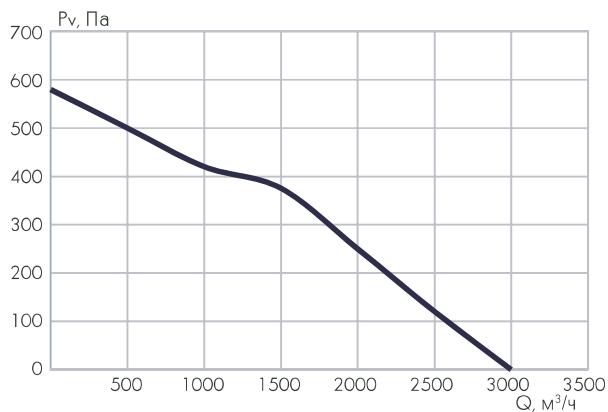
SM-SS-18



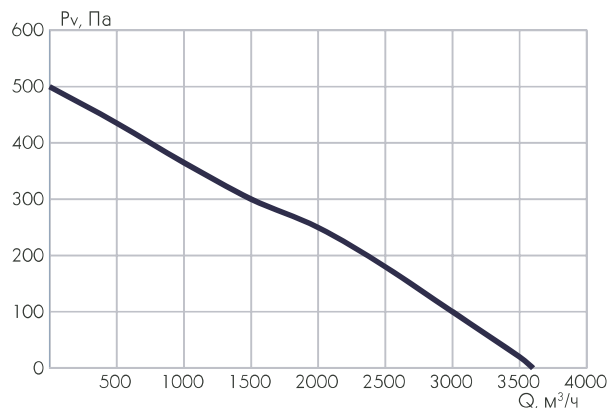
ПРИТОЧНАЯ УСТАНОВКА ДЛЯ УКРЫТИЙ



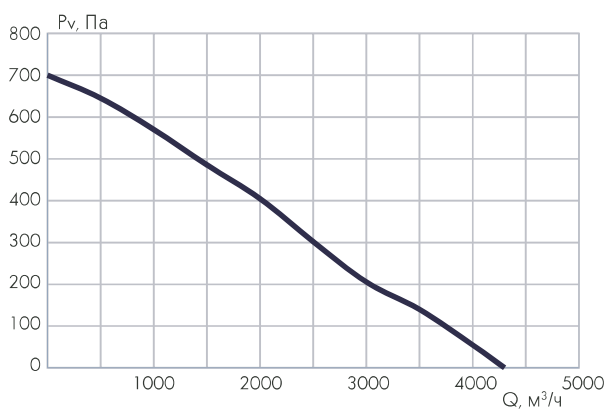
SM-SS-30



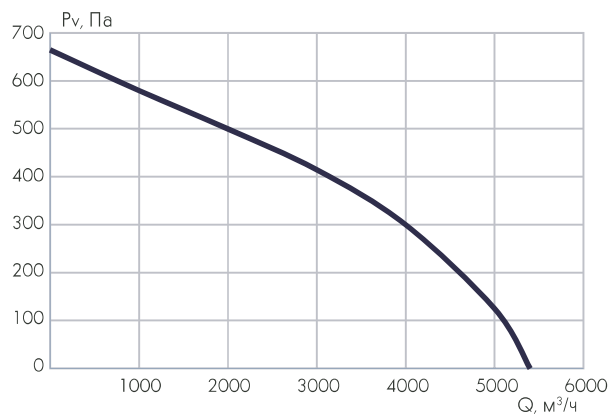
SM-SS-36



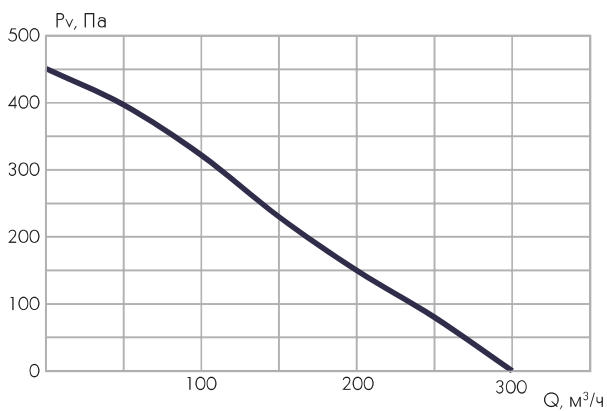
SM-SS-43



SM-SS-54



SM-SH-03



ПРИТОЧНАЯ УСТАНОВКА ДЛЯ УКРЫТИЙ

